

Distributeurs monoblocs

Distributeurs monoblocs

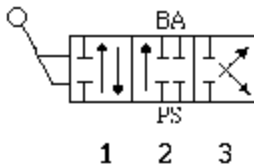
Présentation

| Caractéristiques générales | | MB25 | Z50ES | MB33/35 | MB60 | S290 | MB120 | DM40 | DM80 | MDF40 | BF70 |
|----------------------------|-----|-------|-------|---------|-------|-------|-------|-------|-------|-------|-------|
| Nombre de tiroirs | | 1 à 6 | 1 à 7 | 1 à 4 | 1 à 3 | 1 à 6 | 1 à 2 | 1 à 7 | 1 à 5 | 3 | 1 à 5 |
| Débit maxi L/min | | 45 | 45 | 48 | 78 | 90 | 120 | 40 | 80 | 40 | 90 |
| Pression maxi bar | | 250 | 250 | 350 | 350 | 250 | 250 | 250 | 250 | 250 | 300 |
| Ø orifices | P | 3/8" | 1/2" | 3/8" | 1/2" | 3/4" | 1" | 1/2" | 1/2" | 1/2" | 1/2" |
| | A/B | 3/8" | 3/8" | 3/8" | 1/2" | 3/4" | 1" | 3/8" | 1/2" | 3/8" | 1/2" |
| | T | 1/2" | 1/2" | 1/2" | 3/4" | 1" | 1" | 1/2" | 3/4" | 1/2" | 1/2" |

| OPTIONS | | | | | | | | | | | |
|----------------------------------------------|--|-----|-----|-----|-----|-----|-----|-----|-----|-----|-----|
| Régul de débit | | NON | NON | NON | NON | NON | NON | NON | NON | OUI | OUI |
| Limiteur de pression sur A | | NON | NON | NON | NON | OUI | NON | NON | NON | NON | NON |
| Limiteur de pression sur B | | NON | NON | NON | NON | OUI | NON | NON | NON | NON | NON |
| Limiteur de pression sur A/B | | NON | NON | NON | NON | OUI | NON | NON | NON | NON | NON |
| Pression standard 250 bar | | OUI | OUI | OUI | OUI | OUI | OUI | OUI | OUI | OUI | OUI |
| Centre fermé | | OUI | OUI | OUI | OUI | OUI | OUI | OUI | OUI | OUI | OUI |
| Sortie à suivre | | OUI | OUI | OUI | OUI | OUI | OUI | OUI | OUI | OUI | OUI |
| Commande électrique - pas de levier | | OUI | NON | NON | NON | NON | NON | NON | NON | NON | NON |
| - avec levier | | NON | OUI | NON | NON | NON | NON | NON | NON | NON | NON |
| Commande simple à câble (pas de levier) | | OUI | NON | OUI | OUI | NON | NON | OUI | OUI | OUI | OUI |
| Double commande à câble et levier | | OUI | NON | OUI | OUI | NON | NON | NON | NON | NON | OUI |
| Double commande 1 levier / 2 tiroirs | | OUI | NON | OUI | OUI | NON | NON | NON | NON | NON | NON |
| Double commande à câble 1 levier / 2 tiroirs | | OUI | NON | OUI | OUI | NON | NON | NON | NON | NON | OUI |
| Commande pneumatique et manuelle | | OUI | NON | OUI | OUI | OUI | OUI | OUI | OUI | OUI | OUI |
| Commande hydrau/électrique et manuelle | | OUI | NON | OUI | OUI | NON | NON | OUI | OUI | NON | NON |
| Commande air-électrique et manuelle | | OUI | NON | OUI | OUI | OUI | OUI | OUI | OUI | OUI | NON |
| Micro-contact | | OUI | NON | OUI | OUI | OUI | NON | NON | NON | NON | NON |

Distributeurs hydrauliques

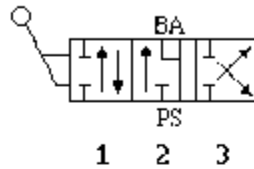
Schéma des tiroirs 1



A

DOUBLE EFFET

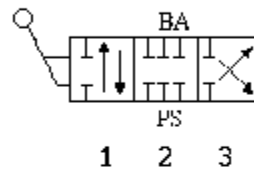
POSITION CENTRALE $P \rightarrow S$ A ET B FERME
 POSITION TIREE $P \rightarrow B$ A \rightarrow S
 POSITION POUSSEE $P \rightarrow A$ B \rightarrow S



C

DOUBLE EFFET

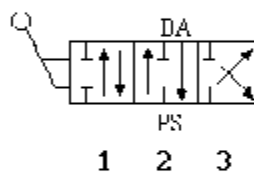
POSITION CENTRALE P A B \rightarrow S
 POSITION TIREE $P \rightarrow B$ A \rightarrow S
 POSITION POUSSEE $P \rightarrow A$ B \rightarrow S



D

DOUBLE EFFET

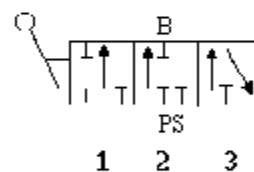
POSITION CENTRALE \rightarrow CENTRE FERME
 POSITION TIREE $\rightarrow P \rightarrow B$ A \rightarrow S
 POSITION POUSSEE $\rightarrow P \rightarrow A$ B \rightarrow S



B

DOUBLE EFFET

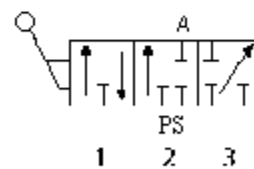
POSITION CENTRALE $\rightarrow P \rightarrow S$ B FERME A \rightarrow S
 POSITION TIREE $P \rightarrow B$ A \rightarrow S
 POSITION POUSSEE $P \rightarrow A$ B \rightarrow S



E

SIMPLE EFFET

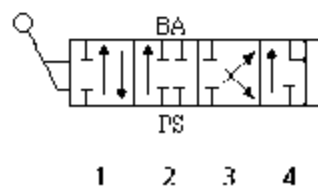
POSITION CENTRALE $P \rightarrow S$ A ET B FERME
 POSITION TIREE $P \rightarrow B$
 POSITION POUSSEE P B \rightarrow S



F

SIMPLE EFFET

INVERSE



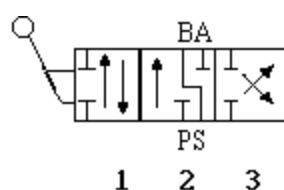
G

DOUBLE EFFET

PASSAGE LIBRE AU CENTRE AVEC
 4° POSITION FLOTANTE

Distributeurs hydrauliques

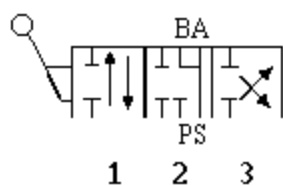
Schéma des tiroirs 2



I

DOUBLE EFFET

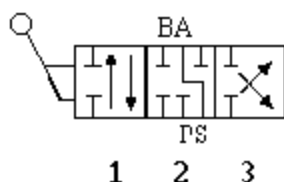
POSITION CENTRALE $P \rightarrow S$ A FERME B \rightarrow S
 POSITION TIREE $P \rightarrow B$ A \rightarrow S
 POSITION POUSSEE $P \rightarrow A$ B \rightarrow S



M

DOUBLE EFFET

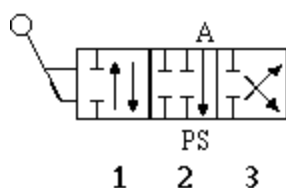
POSITION CENTRALE CENTRE FERME A B \rightarrow S
 POSITION TIREE $P \rightarrow B$ A \rightarrow S
 POSITION POUSSEE $P \rightarrow A$ B \rightarrow S
 ON OBTIENT LE MEME RESULTAT EN MONTANT
 UN BOUCHON "D" CENTRE FERME SUR LE TIROIR
 TYPE ©



N

DOUBLE EFFET

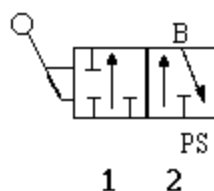
IDEM QUE TIROIR ① MAIS CENTRE FERME



O

DOUBLE EFFET

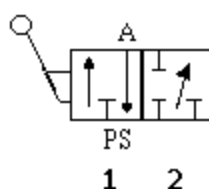
POSITION CENTRALE FERMEE B FERME A \rightarrow S
 POSITION TIREE $P \rightarrow B$ A \rightarrow S
 POSITION POUSSEE $P \rightarrow A$ B \rightarrow S
 ON OBTIENT LE MEME RESULTAT EN MONTANT
 UN BOUCHON "D" CENTRE FERME SUR LE TIROIR
 TYPE ④



P

SIMPLE EFFET

POSITION CENTRALE B \rightarrow S
 POSITION TIREE $P \rightarrow B$



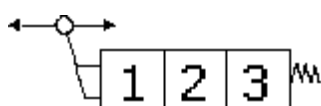
Q

SIMPLE EFFET

POSITION CENTRALE A \rightarrow S
 POSITION TIREE $P \rightarrow A$

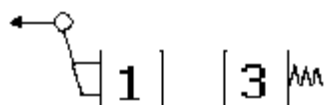
Distributeurs hydrauliques

Schéma des commandes 1



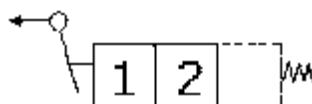
1

3 POSITIONS RAPPEL PAR RESSORT
AU CENTRE



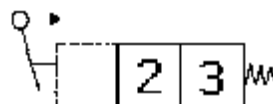
213

2 POSITIONS RAPPEL PAR RESSORT
EN TIRANT EN POSITION 3



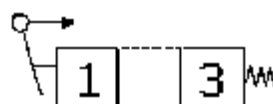
212

2 POSITIONS RAPPEL PAR RESSORT
EN TIRANT EN POSITION 2



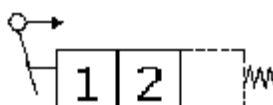
223

2 POSITIONS RAPPEL PAR RESSORT
EN POUSSANT EN POSITION 2



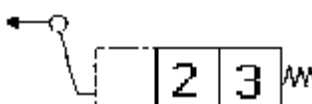
213/B

2 POSITIONS RAPPEL PAR RESSORT
EN POUSSANT EN POSITION 1 - 3 SUR 1



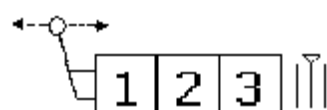
212/B

2 POSITIONS RAPPEL PAR RESSORT
EN POUSSANT EN POSITION 1 - 2 SUR 1



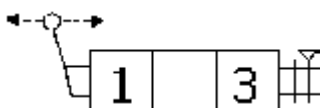
223/B

2 POSITIONS RAPPEL PAR RESSORT
EN TIRANT EN POSITION 3



3

3 POSITIONS AVEC CRANTAGE

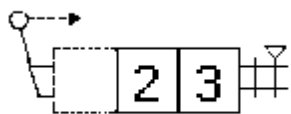


4

2 POSITIONS AVEC CRANTAGE SUR
POSITIONS EXTERNES 1 - 3

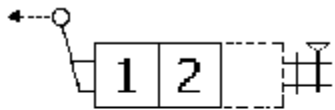
Distributeurs hydrauliques

Schéma des commandes 2



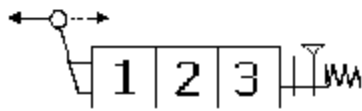
423

2 POSITIONS AVEC CRANTAGE SUR POSITIONS 2 - 3 EN POUSSANT



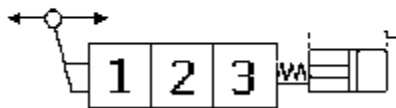
412

2 POSITIONS AVEC CRANTAGE SUR POSITIONS 1 - 2 EN TIRANT



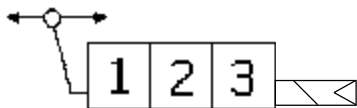
5

3 POSITIONS ARRÊT EN POUSSANT RAPPEL PAR RESSORT EN TIRANT



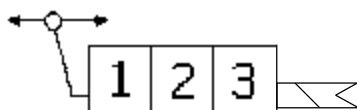
6

3 POSITIONS A COMMANDES PNEUMATIQUES ET RAPPEL PAR RESSORT



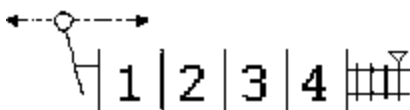
65

3 POSITIONS COMMANDE ELECTRO-PNEUMATIQUE 12/24 VCC ET RAPPEL PAR RESSORT



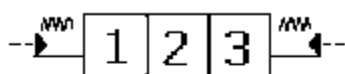
66

3 POSITIONS COMMANDE ELECTRO-HYDRAULIQUE 12/24 VCC ET RAPPEL PAR RESSORT



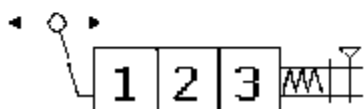
7

4 POSITIONS AVEC CRANTAGE



8

3 POSITIONS A COMMANDES HYDRAULIQUES ALLER ET RETOUR



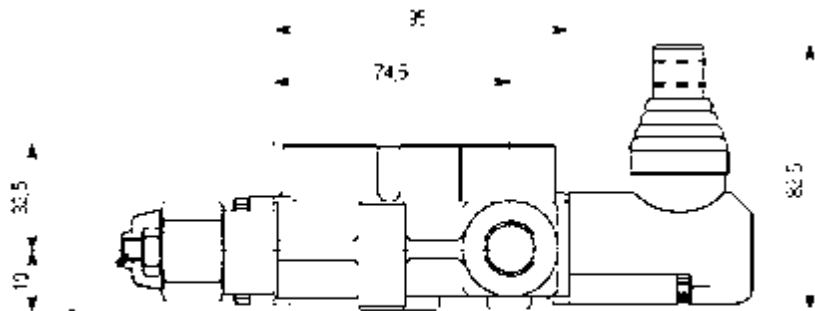
9

3 POSITIONS AVEC ARRÊT EN TIRANT RAPPEL PAR RESSORT EN POUSSANT



Distributeurs monoblocs

MB25 - 1 à 6 éléments



V

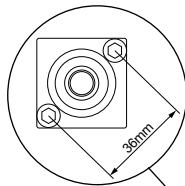
P : PRESSION LATÉRALE - PRESSION SUPÉRIEURE 3/8" Gaz

S : SORTIE LATÉRALE - SORTIE SUPÉRIEURE 1/2" Gaz

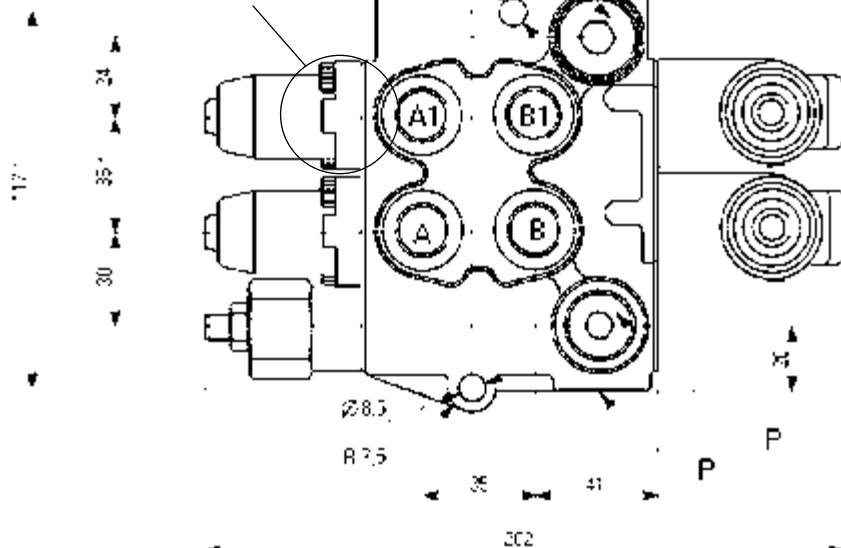
A - A1 - B - B1 : UTILISATION 3/8" Gaz

V : VALVE DE PRESSION RÉGLABLE

DEBIT MAXI
45 L/Min.
PRESSION MAXI
250 BAR



• Appuie 36 mm par élément supplémentaire





Distributeurs monoblocs Z50ES

À commande électrique et manuelle

La particularité de ce distributeur est qu'il ne comporte qu'une seule bobine permettant la double commande (ressort de rappel en position neutre), tout en conservant la commande manuelle.

Bobine chromée

Débit 50L/min

Limiteur de pression général

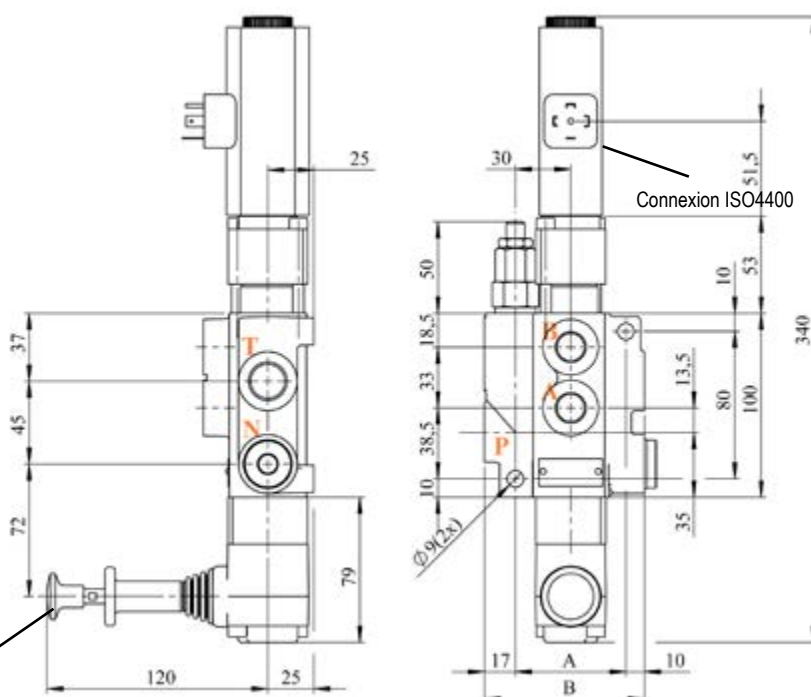
Caractéristiques techniques

| | |
|------------------------------------------|-------------------------------|
| Débit maxi (L/min) | 50L/min |
| Pression maxi (Bar) | 250 bar |
| Pression de retour maxi (Bar) | 20 bar |
| Fuite interne (std) A(B) > T ; p=100 bar | 18cm ³ /min |
| Fluide | huile base minérale |
| Température du fluide | de 20°C à 80°C |
| Viscosité plage de fonctionnement | de 15 à 75 mm ² /s |
| Température ambiante de travail | de 40°C à 60°C |
| Course du tiroir | 3,2 mm |
| Tension | 12 ou 24 volt |
| Orifices P T A B | 3/8" |
| Eléments | 1 à 7 éléments |
| Force d'actionnement | < 100N |

Schéma côté

| Désignation | A |
|------------------------|-----|
| Distributeur 1 tiroir | 60 |
| Distributeur 2 tiroirs | 97 |
| Distributeur 3 tiroirs | 132 |
| Distributeur 4 tiroirs | 167 |
| Distributeur 5 tiroirs | 202 |
| Distributeur 6 tiroirs | 237 |
| Distributeur 7 tiroirs | 272 |

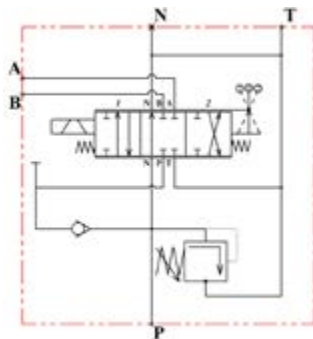
Commande manuelle : lever la poignée pour déverrouiller le levier



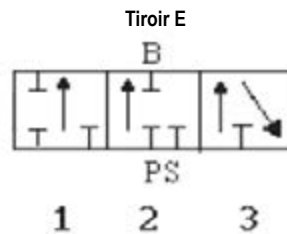
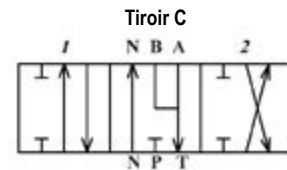
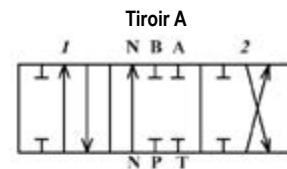
Distributeurs monoblocs Z50ES

À commandes électrique et manuelle

Schéma hydraulique



Sortie à suivre



Câblage électrique

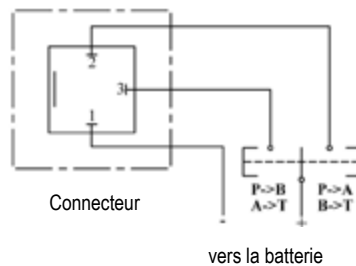
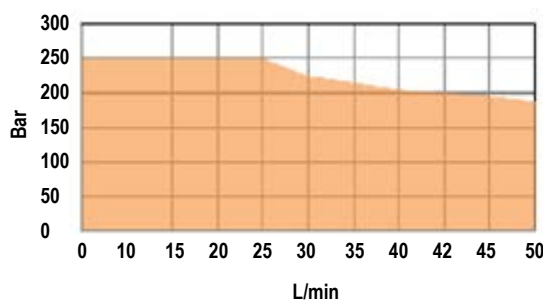


Diagramme de fonctionnement





Distributeurs monoblocs

DM 40 / 1 à 7 éléments

En version standard, ce modèle a le limiteur de pression opposé aux leviers de comande. Sur demande, le modèle DM 40 R a le limiteur de pression côté leviers.

Cette gamme possède également une version «économique» sur laquelle l'orifice N n'est pas usiné. Dans ce cas, il n'est pas possible de monter de centre fermé ou de sortie à suivre.

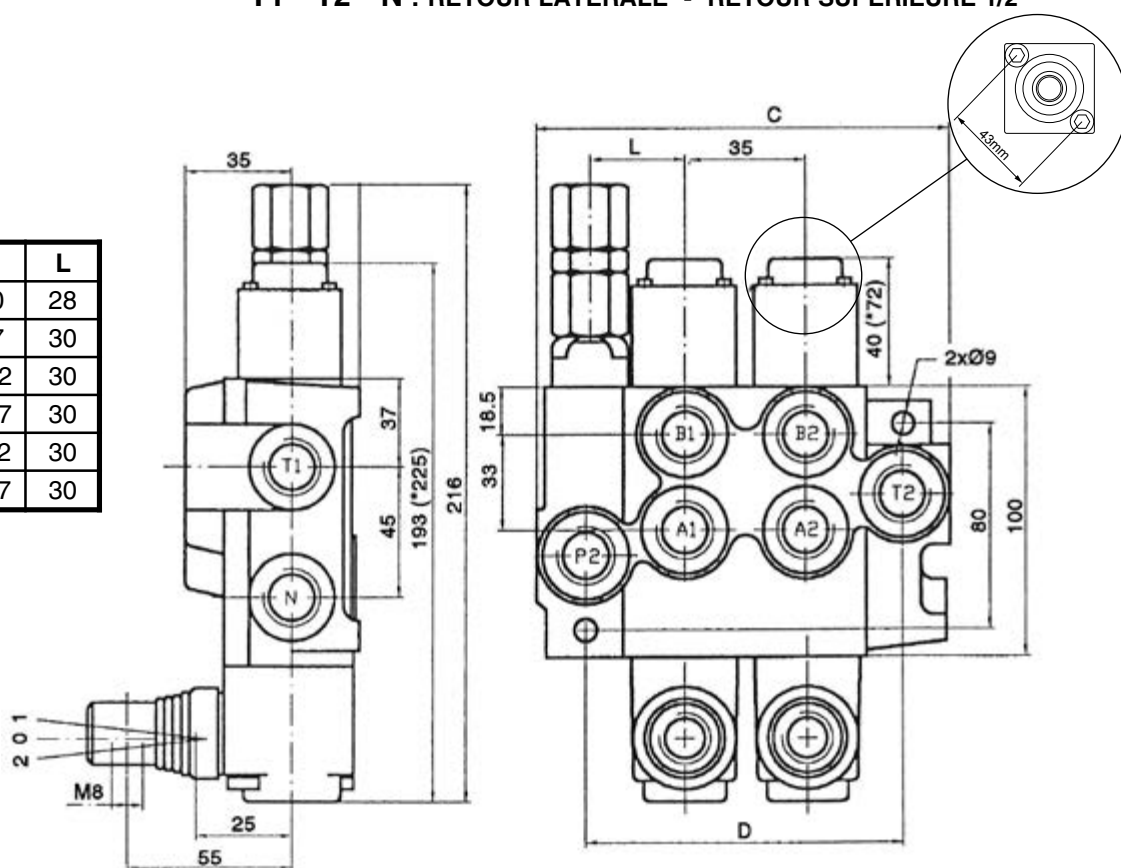
DEBIT MAXI
40 L/Min.
PRESSION MAXI
250 BAR

P1 - P2 : PRESSION LATERALE - PRESSION SUPERIEURE 1/2"

A1 - A2 - B1 - B2 : UTILISATION 3/8"

T1 - T2 - N : RETOUR LATERALE - RETOUR SUPERIEURE 1/2"

| TYPE | C | D | L |
|---------|-----|-----|----|
| DM 40/1 | 85 | 60 | 28 |
| DM 40/2 | 129 | 97 | 30 |
| DM 40/3 | 164 | 132 | 30 |
| DM 40/4 | 199 | 167 | 30 |
| DM 40/5 | 234 | 202 | 30 |
| DM 40/6 | 269 | 237 | 30 |



(*) avec kit de crantage



Distributeurs monoblocs

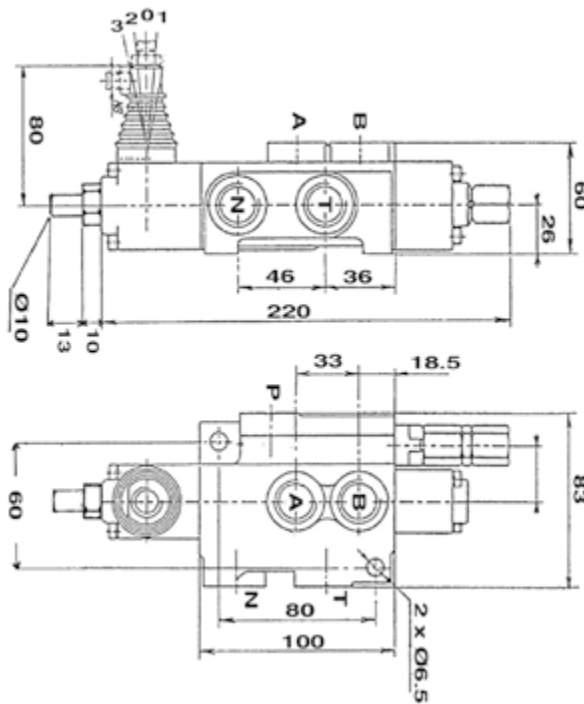
Fendeuse de bûches

Débit : 40 L/min
 Pression : 250 bar
 Limiteur de pression

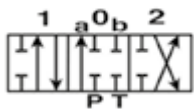
Orifice d'alimentation

- A et B : 3/8"
- P, T et N : 1/2"
- Orifice N : centre à suivre ou fermé

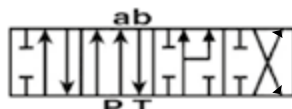
Les distributeurs **DM 40 à téton** sont particulièrement adaptés pour les fendeuses de bûches. En effet, le crantage sur la position retour du vérin et le téton de rappel au neutre en fin de course apporte tout le confort pour cette utilisation. Ce type de distributeur existe aussi en double vitesse, c'est à dire une vitesse rapide pour l'approche du coin et une vitesse lente pour le travail en pression.



Schemas de tiroir

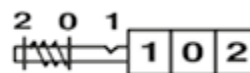


> Standard

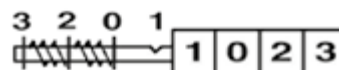


> Double vitesse

Type de crantage



> Standard



> Double vitesse

Débit 25 L/min



Distributeur + régulateur

Série DMF 40 / DMF-R 40

Cette gamme de distributeurs présente la particularité d'être **équipé d'un régulateur de débit 3 voies compensé**, qui agit sur le 1^{er} élément.

Quand le 1^{er} élément est utilisé le flux excédentaire alimente les 2 derniers éléments, dans le cas contraire tout le débit est utilisable sur les éléments suivants. Le modèle DMF a la molette de régulation côté opposé aux leviers contrairement au DMF-R

→ 3 éléments orifices A-B 3/8
P-T 1/2

→ Débit nominal 40L./M.

→ Pression 250 B.

→ Débit prioritaire 2 à 25 L./M.

ENCOMBREMENT

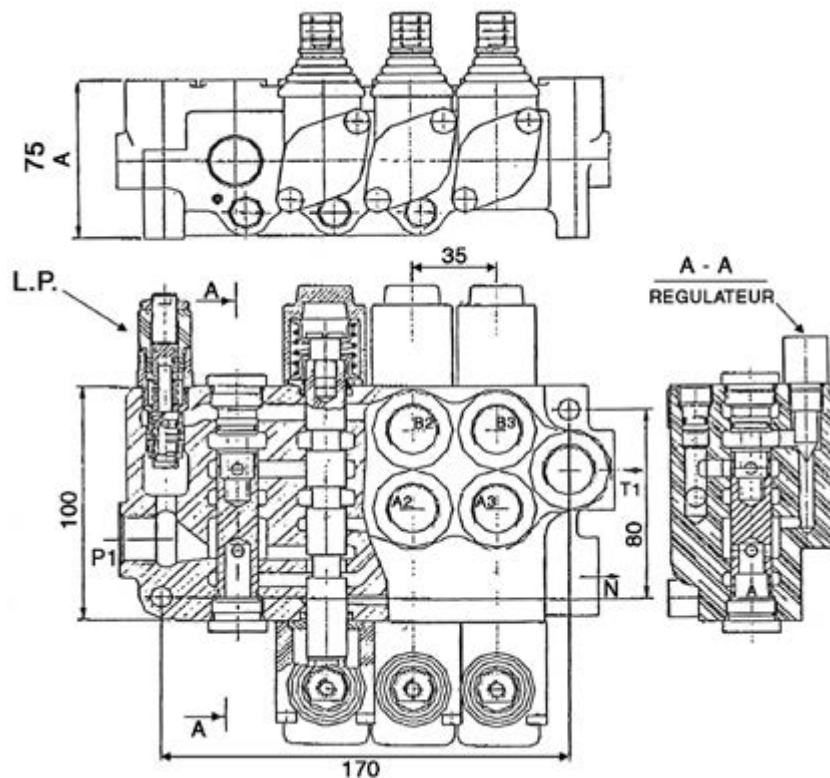
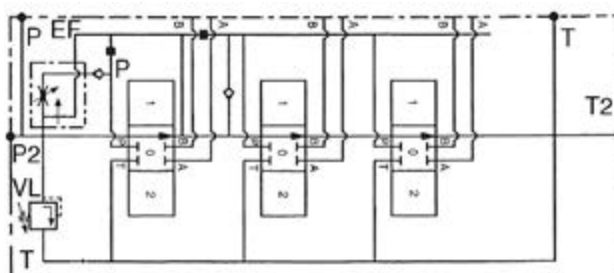


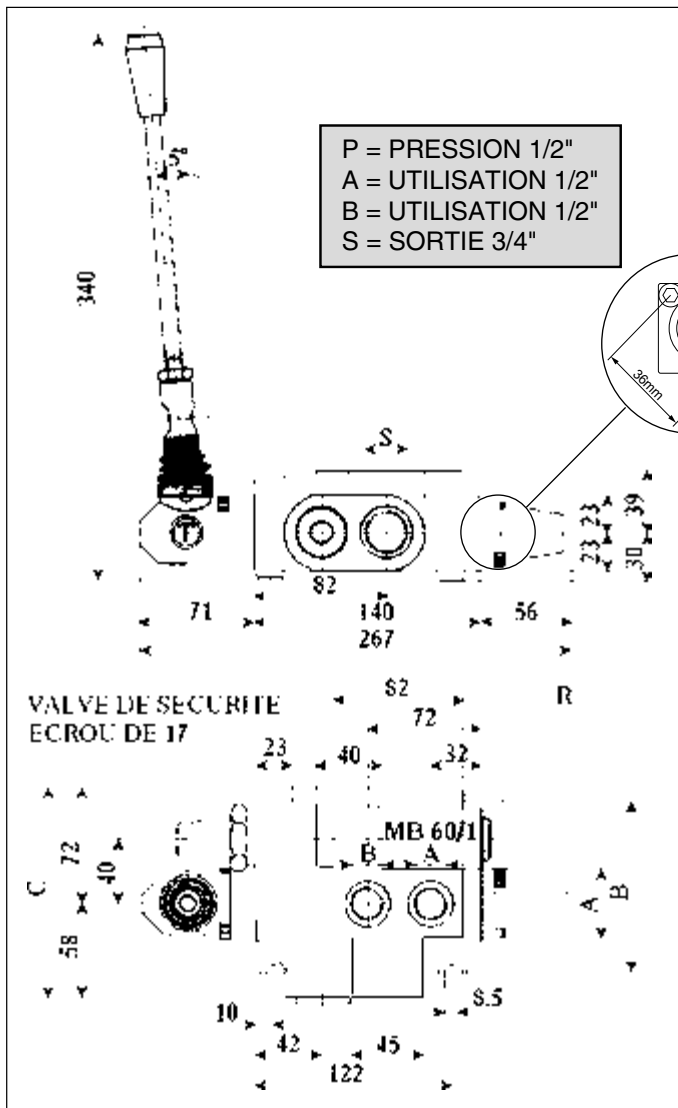
Schéma hydraulique



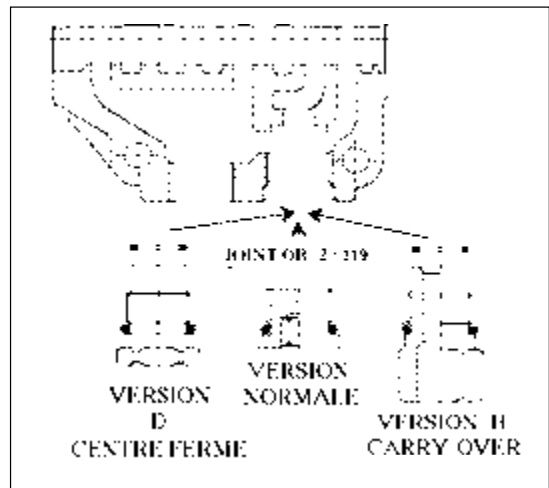


Distributeurs monoblocs

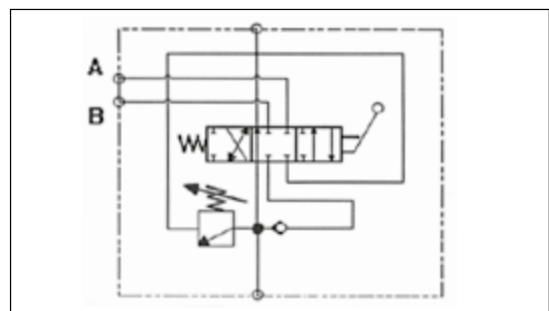
Type 60 - 1 à 3 tiroirs



Débit maxi 78 litres / minute
Pression maxi 350 bar



| TYPE | A m/m | B m/m | C m/m | POIDS Kg |
|---------|----------|----------|----------|-------------|
| MB 60/1 | 42 | 106 | 130 | 6,4 |
| MB 60/2 | 87 | 151 | 175 | 9,3 |
| MB 60/3 | 132 | 196 | 220 | 12,2 |

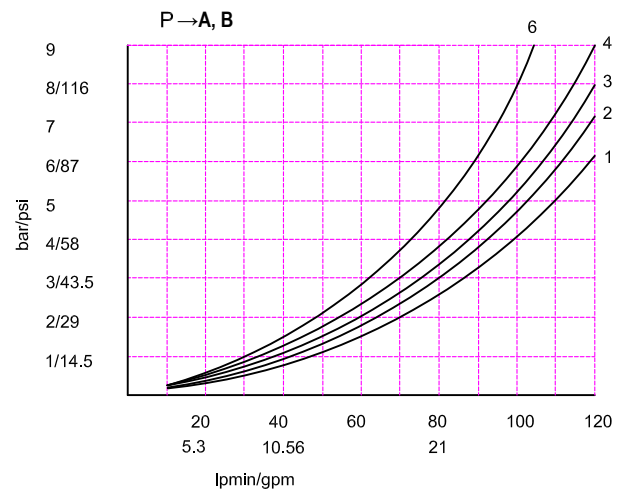
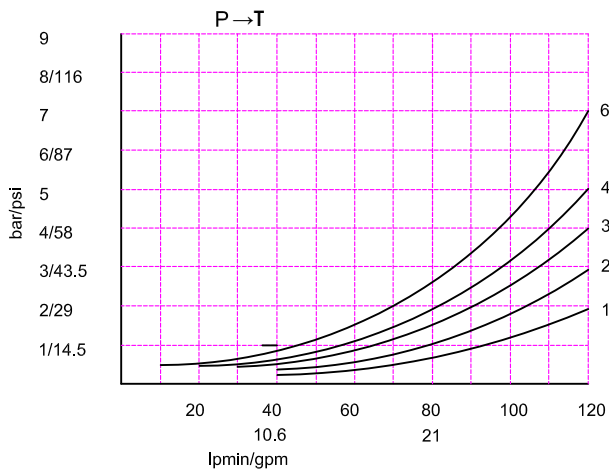
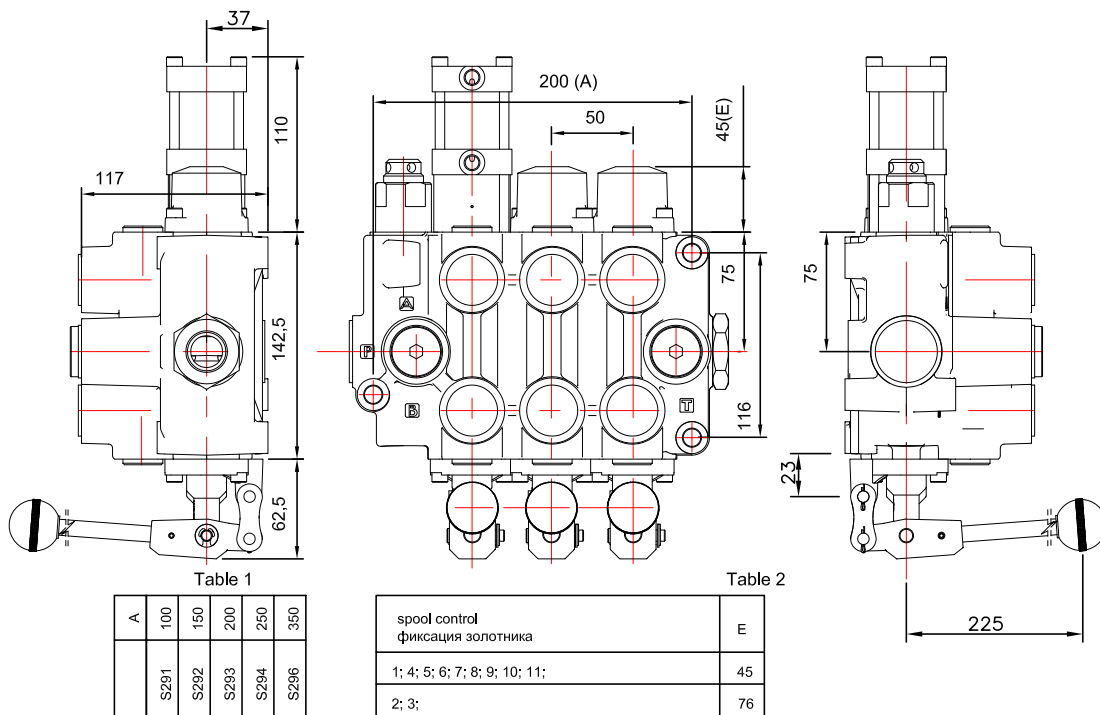


Distributeurs monoblocs

S290

Possibilité de monter les valves secondaires sur A et B

| | |
|--------------------|-------------------------------------------------|
| Débit maxi | 120L/min |
| Débit nominal | 90 L/min |
| Pression maxi | 250 bar |
| Pression nominale | 180 bar |
| Fluide | huile base minérale |
| Orifice T | 1" |
| Orifices P A-B | 3/4" |
| Éléments | 1 à 6 éléments |
| Commandes | Manuelle, hydraulique ou pneumatique |
| Valves secondaires | anti-cavitation, limiteur de pression, combinée |





Distributeurs monoblocs

Type DM 80/1 1 à 5 tiroirs

- En version standard ce modèle a le limiteur de pression opposé aux leviers de commande. Sur demande le modèle DM 80 R a le limiteur de pression côté leviers.

- Cette gamme possède également une version «économique» sur laquelle l'orifice «N» n'est pas usiné, dans ce cas il n'est pas possible de monter de centre fermé ou de sortie à suivre.

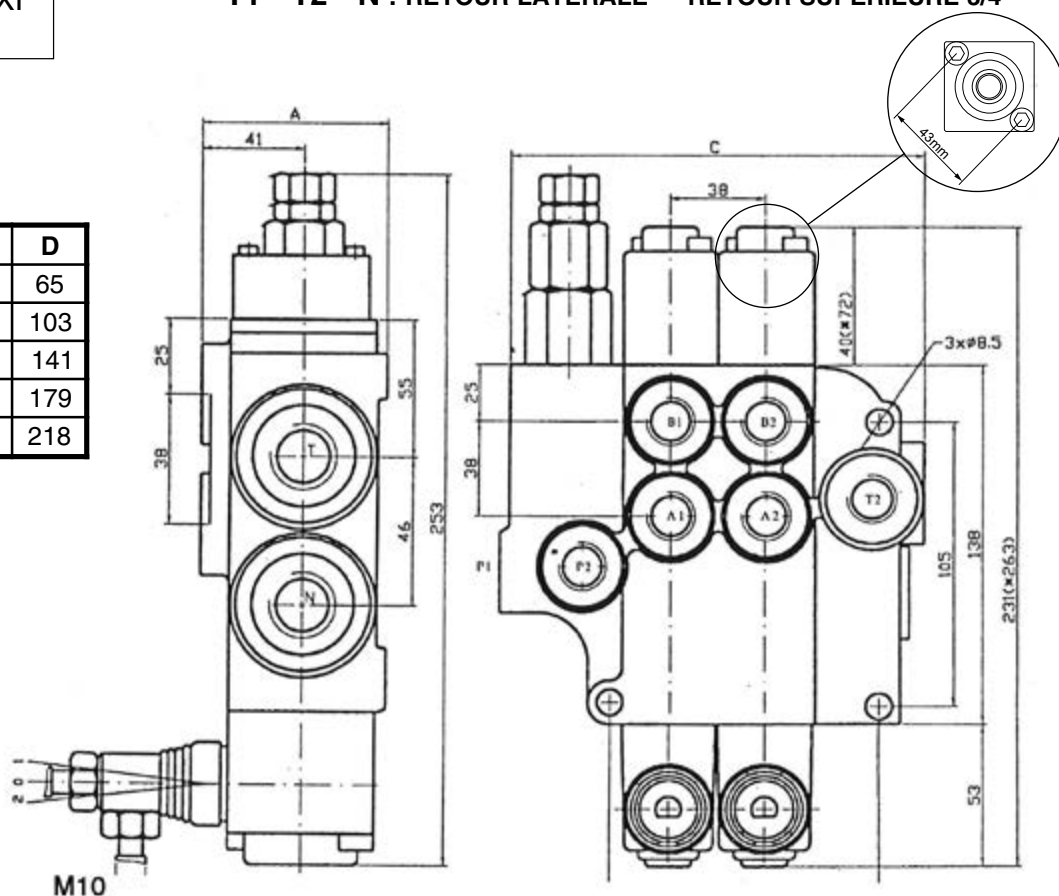
DEBIT MAXI
80 L/Min.
PRESSION MAXI
250 BAR

P1 - P2 : PRESSION LATÉRALE - PRESSION SUPÉRIEURE 1/2"

A1 - A2 - B1 - B2 : UTILISATION 1/2"

T1 - T2 - N : RETOUR LATÉRALE - RETOUR SUPÉRIEURE 3/4"

| TYPE | A | C | D |
|---------|----|-----|-----|
| DM 80/1 | 65 | 107 | 65 |
| DM 80/2 | 80 | 163 | 103 |
| DM 80/3 | 80 | 198 | 141 |
| DM 80/4 | 80 | 244 | 179 |
| DM 80/5 | 80 | 270 | 218 |



(*) avec kit de crantage

Distributeurs monoblocs

Fendeuse de bûches

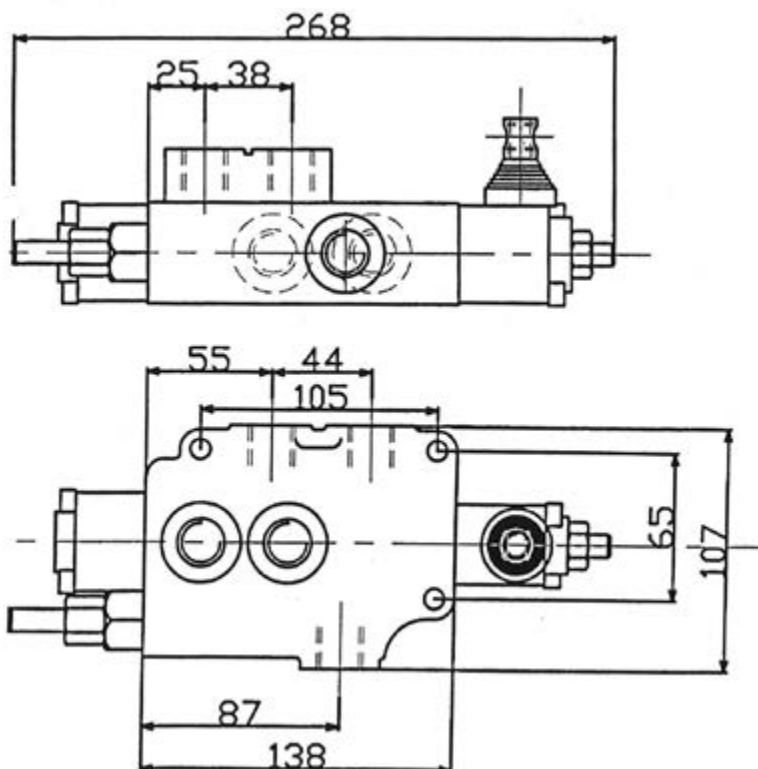
Les distributeurs **DM 80 à béton** sont particulièrement adaptés pour les fendeuses de bûches, en effet le crantage sur la position retour du vérin et le téton de rappel au neutre en fin de course apporte tout le confort pour cette utilisation. Ce type de distributeur existe aussi en double vitesse, c'est-à-dire une vitesse rapide pour l'approche du coin et une vitesse lente pour le travail en pression.

CARACTERISTIQUES :

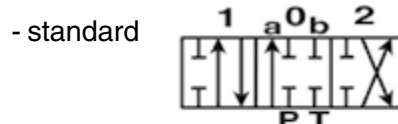
- Débit : 80 Lit./Min.
- Pression : 250 Bar.
- Limiteur de pression.

ORIFICE D'ALIMENTATION :

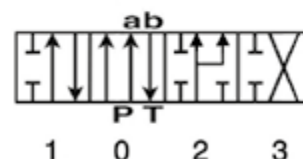
- P, A et B : 1/2"
- T et N : 3/4"
- Orifice N : centre à suivre ou fermé.



SCHEMA DE TIROIR :

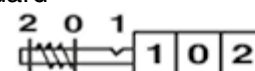


- Double vitesse 45 L/min

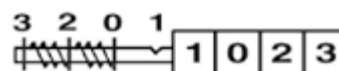


TYPE DE CRANTAGE :

- standard



- Double vitesse





Distributeurs + régulateur

Série BF 70

Cette gamme de distributeurs présente la particularité d'être **équipé d'un régulateur de débit 3 voies compensé**, qui agit en version standard sur le 1^{er} élément.

Quand le 1^{er} élément est utilisé le flux excédentaire alimente les autres éléments, dans le cas contraire tout le débit est utilisable sur les éléments suivants.

La molette de regulation peut être verticale ou horizontale (voir plan ci-dessous).

- ➔ Orifices 1/2".
- ➔ Pression 300 B.
- ➔ Débit nominal 65L./M.
- ➔ Débit maxi 80 L./M.

ENCOMBREMENT

| MODELE | L (mm) | I (mm) | POIDS (kg) |
|---------|-----------|-----------|---------------|
| DF 70/1 | 157 | 106 | 6.6 |
| DF 70/2 | 197 | 146 | 9.0 |
| DF 70/3 | 237 | 186 | 11.2 |
| DF 70/4 | 277 | 226 | 13.5 |
| DF 70/5 | 317 | 266 | 15.37 |

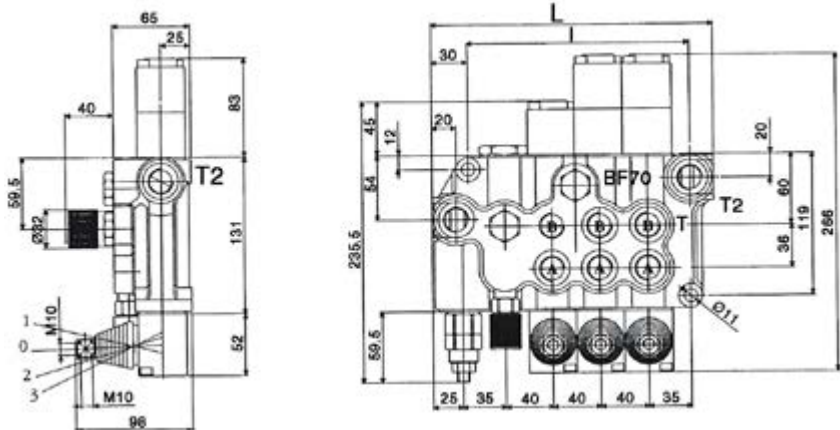
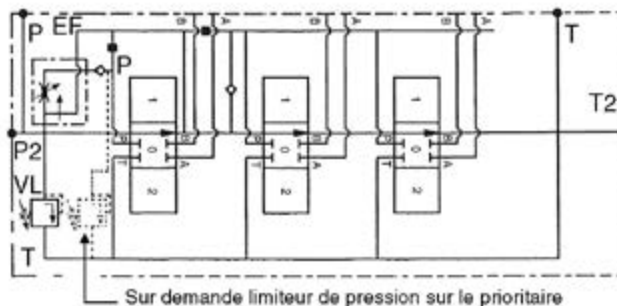
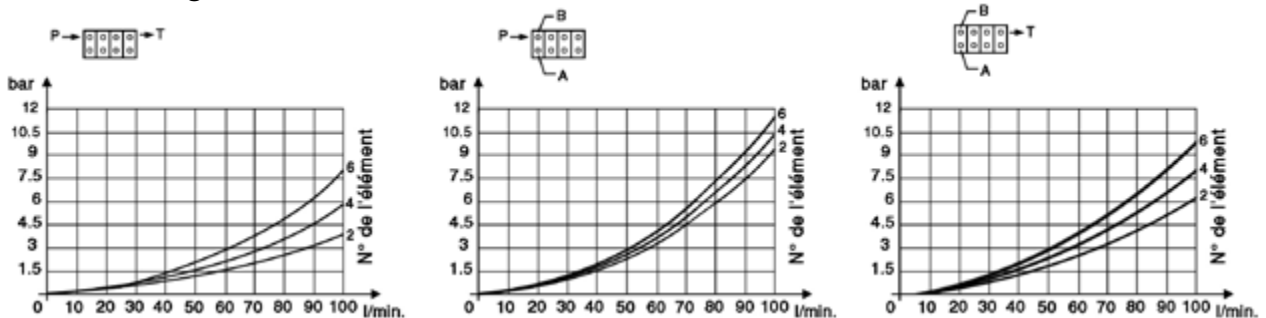


Schéma hydraulique



Perte de charge



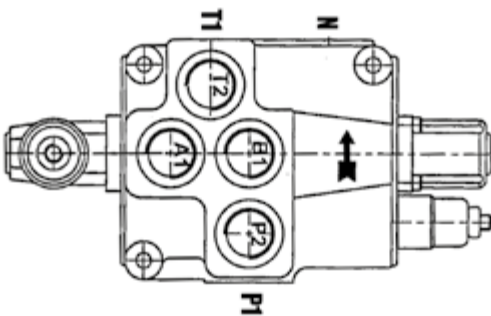
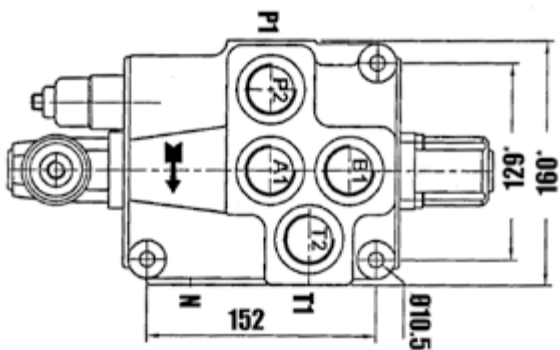
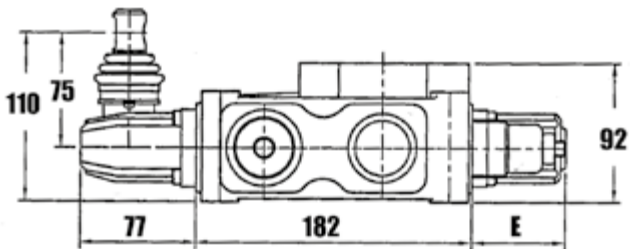


Distributeurs monoblocs

Type DM 120 1 à 2 tiroirs

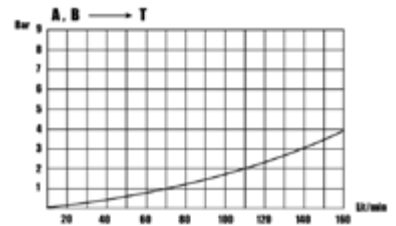
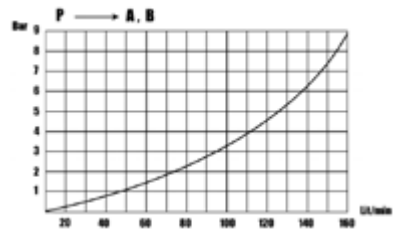
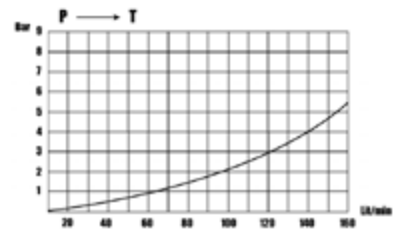
Débit maxi : 120 L/min
Pression maxi : 250 bar
Orifices : P - A - B et T en 1"

ENCOMBREMENT



* POUR 2 ELEMENTS +53mm

COURBES



SCHEMA HYDRAULIQUE

