



Valve d'équilibrage simple

Type VBCD/SE-A

Ces valves sont utilisées pour contrôler les mouvements de l'actionneur et le bloquer dans un sens. Afin de contrôler la descente d'une charge et d'éviter que le poids de la charge ne soit emporté, la valve empêchera toute cavitation de l'actionneur. Le type « A » est différent en raison des positions de connexion et du rapport de pilotage.

Montage :

Montage en ligne.

Connectez V1 et V2 à l'alimentation, C1 au côté débit libre de l'actionneur et C2 au côté de l'actionneur dont vous souhaitez que le débit soit bloqué.

Le réglage de la valve doit être au moins 1,3 fois supérieur à la pression de charge afin de permettre à la valve de se fermer même lorsqu'elle est soumise à la pression de charge maximale.

Matériaux et caractéristiques :

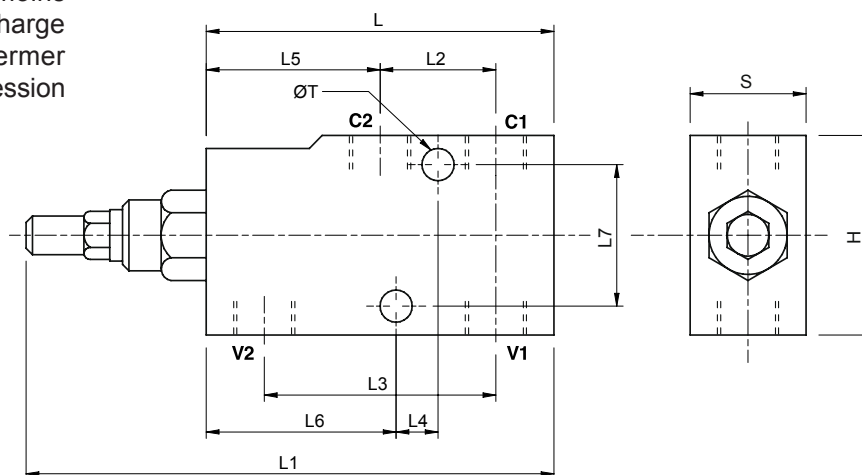
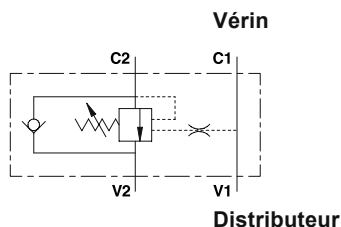
Corps : acier zingué.

Pièces internes : acier trempé et rectifié.

Joints : Caoutchouc nitrile (NBR) standard.

Fuite : Clapet guidé - fuite négligeable.

Pré-réglage standard : 320 bar



Référence	Désignation	Rapport de pilotage	Débit maxi	V1 - V2 C1 - C2	L	L1	L2	L3	L4	L5	L6	L7	H	S	ØT	Pression Maxi	Poids
		Bar	L/min	Gaz	mm	mm	mm	mm	mm	mm	mm	mm	mm	mm	mm	bar	Kg
506.014.V0382	VBCD 1/4" SE-A	1 : 4,5	20	G 1/4"	76	132	25	49	10	39	41,5	28	55	30	6,5		0,970
506.038.V0392	VBCD 3/8" SE-A	1 : 4,5	40	G 3/8"	100	148,5	30	60	10	50	55	44	60	30	8,5		1,256
506.012.V0412	VBCD 1/2" SE-A	1 : 4,5	60	G 1/2"	100	149	36	65	10	50	57,5	44	60	30	8,5	350	1,196
506.034.V0419	VBCD 3/4" SE-A	1 : 5,5	100	G 3/4"	127	184	46	85	10	62,5	75	44	80	35	8,5		2,372
506.100.V0417	VBCD 1" SE-A	1 : 5,5	160	G 1"	156	213	70	109,5	23	63	75	70	90	50	10,5		4,635

