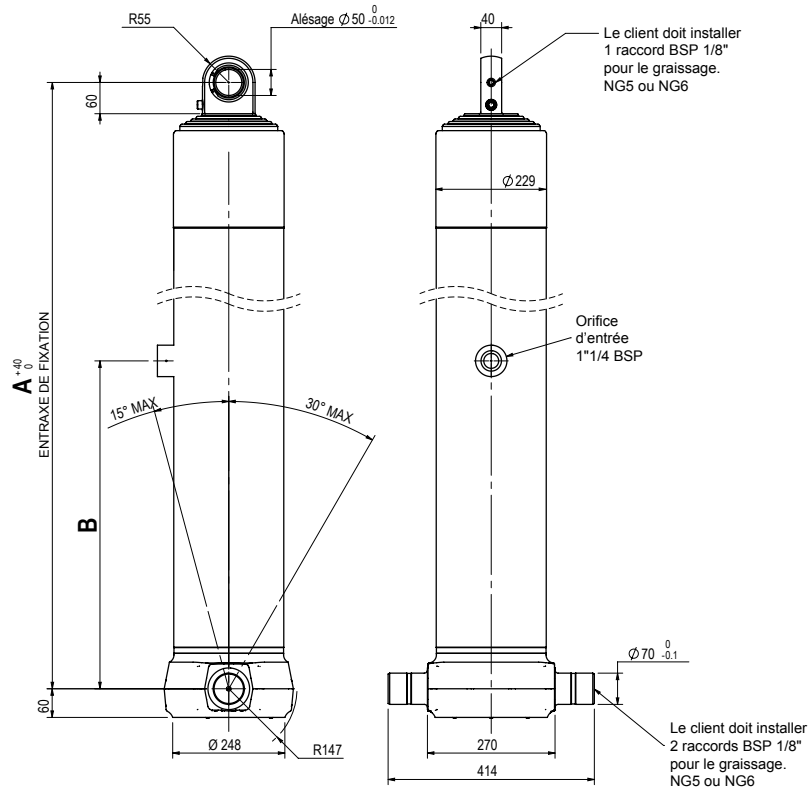
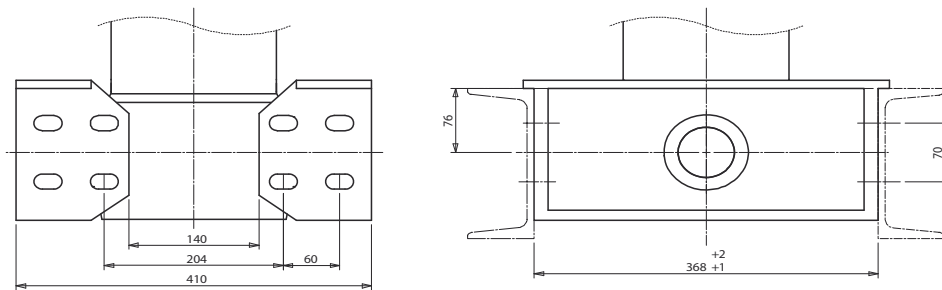


CS19 0S

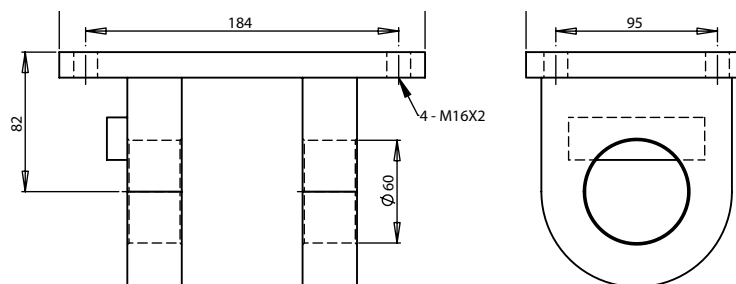


408.002.BB106



Masse 18 kg x 2 = 36 kg

408.002.OMK6



408.002.OMK6 - pour 5 expansions - Masse 8 kg

VÉRINS AVEC FIXATION TOURILLON / ROTULE

CS19 OS

Code des vérins			Nombre d'expansions	Course (mm)	Masse (kg)	Volume d'huile balayé (l)	Capacité de basculement (tonne)		Longueur du corps (mm)		A - Entraxe de fixation (mm) Tolérance +40/-0	B - Entraxe d'orifice (mm)	Type d'orifice
							mini	Maxi	mini	Maxi			
413.419.530301	5428	A01	5	5428	245	107	50	78	6750	7750	1344	700	BSP
413.419.530301	5678	A01	5	5678	252	112	50	76	7000	8000	1394	700	BSP
413.419.530301	5928	A01	5	5928	260	117	50	75	7250	8250	1444	700	BSP
413.419.530301	6178	A01	5	6178	268	122	45	62	7750	8750	1494	700	BSP
413.419.530301	6428	A01	5	6428	275	127	44	60	8000	9000	1544	700	BSP
413.419.530301	6678	A01	5	6678	283	132	41	58	8000	9000	1594	700	BSP
413.419.530301	6928	A01	5	6928	291	137	36	48	8500	9500	1644	700	BSP
413.419.530301	7178	A01	5	7178	298	142	36	47	8750	9750	1694	700	BSP
413.419.530301	7428	A01	5	7428	306	147	33	43	9000	10000	1744	700	BSP
413.419.530301	7678	A01	5	7678	313	152	27	35	9250	10250	1794	700	BSP

SPÉCIAUX

413.419.530312	5678	L04	5	5678	253	107	43	73	6500	7500	1469	700	BSP
413.419.531601	5928	A05	5	5928	268	117	53	73	7500	8200	1544	400	BSP
413.419.531201	6178	A01	5	6178	268	122	45	62	7750	8750	1494	700	SAE
413.419.630301	6245	A01	6	6245	256	110	32	47	7750	8750	1309	700	BSP
413.419.630311	6995	K01	6	6995	288	128	30	41	8750	9750	1549	700	BSP
413.419.630311	6995	K01C	6	6995	288	128	30	41	8750	9750	1549	700	BSP
413.419.631201	7445	A01	6	7445	288	132	23	30	9250	10250	1509	700	SAE