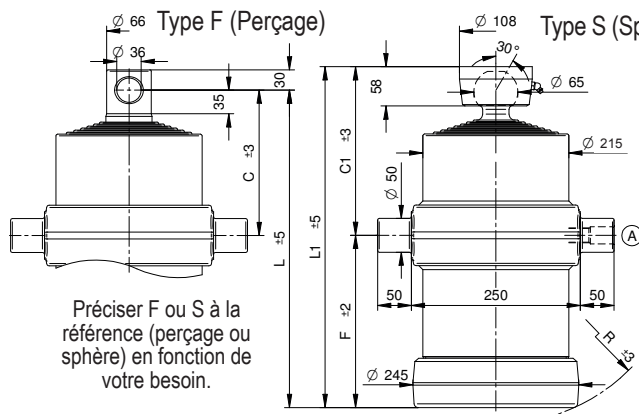


# VÉRINS HYDRAULIQUES TÉLESCOPIQUES

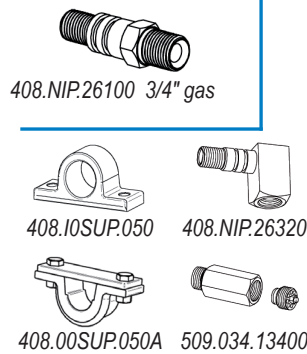
## Articulation supérieure - 7 expansions - série lourde

P maxi de service : 220 bar - Poids total basculable : 22 tonnes à 180 bar

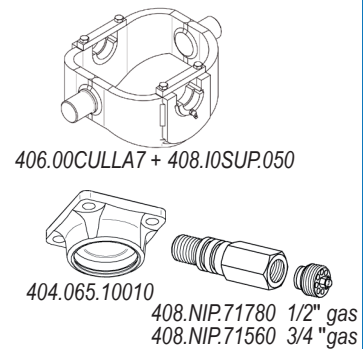


Préciser F ou S à la référence (perçage ou sphère) en fonction de votre besoin.

### STANDARD

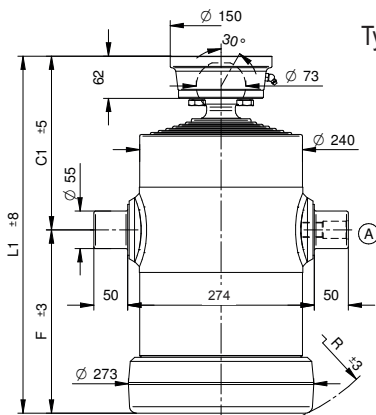


### OPTIONS

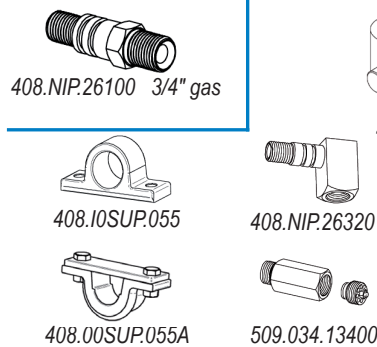


Course	Ø Expansions Tonnage							C	C1	F	L	L1	R	L. expansion	Poids		Volume d'huile	Référence
	mm	Ø68 6,5 t.	Ø88 10,9 t.	Ø107 16,1 t.	Ø126 22,4 t.	Ø145 29,7 t.	Ø165 38,4 t.								Ø187 49,4 t.	mm		
1655	•	•	•	•	•	•	•	219	256	194	413	450	230	320	101	103	24,5	406.070.7050 S ou F
1760	•	•	•	•	•	•	•	219	256	209	428	465	244	335	105	107	26	406.070.7051 S ou F
2045	•	•	•	•	•	•	•	219	256	254	473	510	283	380	116	118	31	406.070.7052 S ou F
2325	•	•	•	•	•	•	•	219	256	294	513	550	318	420	125	127	35	406.070.7057 S ou F
2545	•	•	•	•	•	•	•	219	256	324	543	580	348	450	132	134	37	406.070.7053 S ou F
2855	•	•	•	•	•	•	•	219	256	374	593	630	395	500	144	146	42	406.070.7054 S ou F
3345	•	•	•	•	•	•	•	219	256	444	663	700	462	570	160	162	49,5	406.070.7055 S ou F
4155	•	•	•	•	•	•	•	219	256	574	793	830	585	700	191	193	62	406.070.7058 S ou F

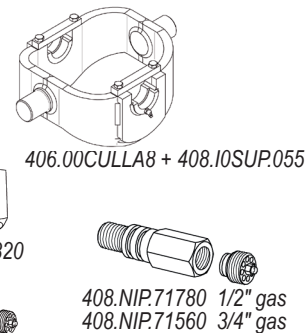
P maxi de service : 220 bar - Poids total basculable : 30 tonnes à 180 bar



### STANDARD



### OPTIONS



Course	Ø Expansions Tonnage							C1	F	L1	R	L. expansion	Poids		Volume d'huile	Référence
	mm	Ø 88 10,9 t.	Ø 107 16,1 t.	Ø 126 22,4 t.	Ø 145 29,7 t.	Ø 165 38,4 t.	Ø 187 49,4 t.						Ø 210 62,3 t.	mm		
1480	•	•	•	•	•	•	•	238	208	446	245	300	113	28	28	406.070.7029S
1620	•	•	•	•	•	•	•	238	228	466	265	320	119	30,5	30,5	406.070.7030S
1725	•	•	•	•	•	•	•	238	243	481	275	335	123	32	32	406.070.7031S
1980	•	•	•	•	•	•	•	238	268	526	300	380	136	37	37	406.070.7032S
2260	•	•	•	•	•	•	•	238	308	566	335	420	146	42	42	406.070.7033S
2470	•	•	•	•	•	•	•	258	338	596	365	450	154	46	46	406.070.7034S
2780	•	•	•	•	•	•	•	258	388	646	410	500	168	52,5	52,5	406.070.7035S
3060	•	•	•	•	•	•	•	258	428	686	450	540	178	58	58	406.070.7036S
3270	•	•	•	•	•	•	•	258	458	716	480	570	186	62	62	406.070.7037S
3760	•	•	•	•	•	•	•	258	538	796	555	650	208	74	74	406.070.7038S
4110	•	•	•	•	•	•	•	258	588	846	600	700	221	80,5	80,5	406.070.7039S