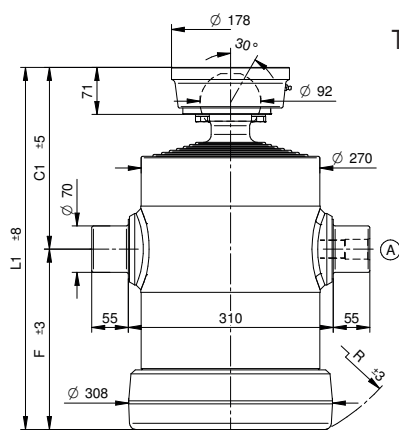


# VÉRINS HYDRAULIQUES TÉLESCOPIQUES

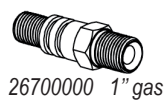
## Articulation supérieure - 7 expansions - série lourde

P maxi de service : 200 bar - Poids total basculable : 38 tonnes à 180 bar

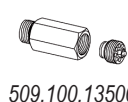
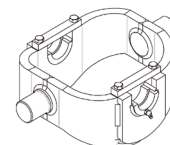


Type S (Sphère)

### STANDARD

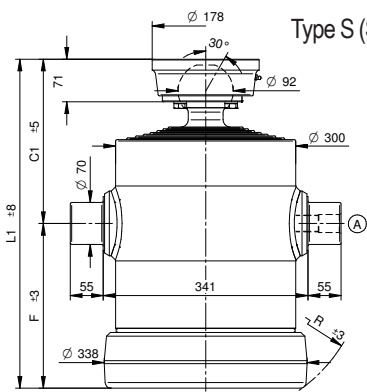


### OPTIONS



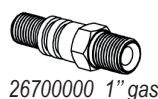
Course	Ø Expansions Tonnage							C	C1	F	L	L1	R	L. expansion	Poids	Volume d'huile	Référence
	mm	Ø 107 16,1 t.	Ø 126 22,4 t.	Ø 145 29,7 t.	Ø 165 38,4 t.	Ø 187 49,4 t.	Ø 210 62,3 t.										
1442	•	•	•	•	•	•	•	-	253	212	-	465	260	300	152	32,8	406.070.7059S
1582	•	•	•	•	•	•	•	-	253	232	-	485	276	320	158	36,2	406.070.7060S
1687	•	•	•	•	•	•	•	-	253	247	-	500	289	335	163	38,4	406.070.7061S
1912	•	•	•	•	•	•	•	-	253	272	-	545	310	380	178	42,8	406.070.7062S
2192	•	•	•	•	•	•	•	-	253	312	-	585	346	420	192	49,4	406.070.7063S
2402	•	•	•	•	•	•	•	-	253	342	-	615	373	450	207	54,4	406.070.7064S
2752	•	•	•	•	•	•	•	-	253	392	-	665	419	500	231	62,7	406.070.7065S
3032	•	•	•	•	•	•	•	-	253	432	-	705	456	540	251	69,3	406.070.7066S
3242	•	•	•	•	•	•	•	-	253	462	-	735	484	570	267	74,3	406.070.7067S

P maxi de service : 200 bar - Poids total basculable : 42 tonnes à 180 bar

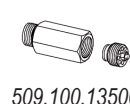


Type S (Sphère)

### STANDARD



### OPTIONS



Course	Ø Expansions Tonnage							C	C1	F	L	L1	R	L. expansion	Poids	Volume d'huile	Référence
	mm	Ø 126 22,4 t.	Ø 145 29,7 t.	Ø 165 38,4 t.	Ø 187 49,4 t.	Ø 210 62,3 t.	Ø 236 78,5 t.										
1387	•	•	•	•	•	•	•	-	253	215	-	468	272	300	185	40,4	406.070.7029S
1527	•	•	•	•	•	•	•	-	253	235	-	488	288	320	192	44,6	406.070.7030S
1632	•	•	•	•	•	•	•	-	253	250	-	503	300	335	188	47,8	406.070.7031S
1837	•	•	•	•	•	•	•	-	253	275	-	548	321	380	216	52,9	406.070.7032S
2117	•	•	•	•	•	•	•	-	253	315	-	588	355	420	232	31,4	406.070.7033S
2327	•	•	•	•	•	•	•	-	253	345	-	618	382	450	248	67,7	406.070.7034S
2677	•	•	•	•	•	•	•	-	253	395	-	668	419	500	268	78,3	406.070.7035S
2957	•	•	•	•	•	•	•	-	253	435	-	708	464	540	282	86,8	406.070.7036S
3167	•	•	•	•	•	•	•	-	253	465	-	738	492	570	298	93	406.070.7037S
4374	•	•	•	•	•	•	•	-	253	645	-	918	664	750	362	130	406.070.7038S