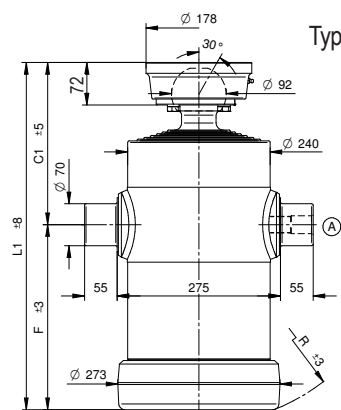


VÉRINS HYDRAULIQUES TÉLESCOPIQUES

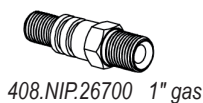
Articulation supérieure - 6 expansions - série lourde

P maxi de service : 200 bar - Poids total basculable : 32 tonnes à 180 bar



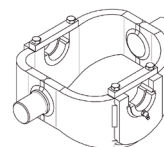
Type S (Sphère)

STANDARD



408.NIP.26700 1" gas

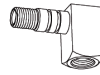
OPTIONS



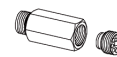
406.00CULLA8A + 408.00SUP.070A



408.00SUP.070A



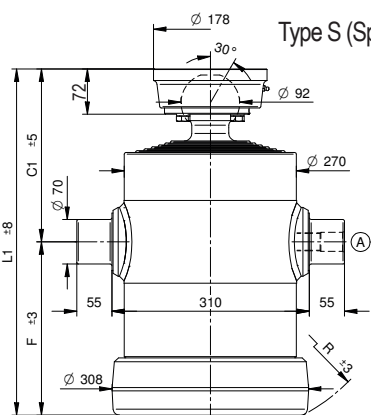
408.NIP.26790



509.100.13500

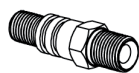
Course mm	Ø Expansions Tonnage						C1	F	L1	R	L. expansion	Poids Kg	Volume d'huile Litre	Référence
	Ø 107 16,1 t.	Ø 126 22,4 t.	Ø 145 29,7 t.	Ø 165 38,4 t.	Ø 187 49,4 t.	Ø 210 62,3 t.								
1255	•	•	•	•	•	•	252	208	460	248	300	119	26	406.060.6059S
1375	•	•	•	•	•	•	252	228	480	265	320	125	28,5	406.060.6060S
1465	•	•	•	•	•	•	252	243	495	277	335	128	30,5	406.060.6061S
1675	•	•	•	•	•	•	272	268	540	300	380	140	35	406.060.6062S
1915	•	•	•	•	•	•	272	308	580	335	420	151	40	406.060.6063S
2355	•	•	•	•	•	•	272	388	660	410	500	171	49,5	406.060.6065S
2595	•	•	•	•	•	•	272	428	700	448	540	181	54,5	406.060.6066S
2775	•	•	•	•	•	•	272	458	730	478	570	189	58,5	406.060.6067S
3215	•	•	•	•	•	•	272	538	810	552	650	210	68	406.060.6068S
3515	•	•	•	•	•	•	272	588	860	600	700	233	74,5	406.060.6069S

VÉRINS HYDRAULIQUES TÉLESCOPIQUES



Type S (Sphère)

STANDARD

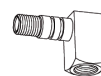


408.NIP.26700 1" gas

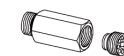
OPTIONS



408.00SUP.070A



408.NIP.26790



509.100.13500

Course mm	Ø Expansions Tonnage						C1	F	L1	R	L. expansion	Poids Kg	Volume d'huile Litre	Référence
	Ø 126 22,4 t.	Ø 145 29,7 t.	Ø 165 38,4 t.	Ø 187 49,4 t.	Ø 210 62,3 t.	Ø 236 78,5 t.								
1330	•	•	•	•	•	•	252	231	483	277	320	156	35,5	406.060.6030S
1420	•	•	•	•	•	•	252	246	498	289	335	160	38	406.060.6031S
1600	•	•	•	•	•	•	272	271	543	310	380	176	42	406.060.6032S
1840	•	•	•	•	•	•	272	311	583	346	420	188	49	406.060.6033S
2020	•	•	•	•	•	•	272	341	613	373	450	198	54	406.060.6034S
2280	•	•	•	•	•	•	272	391	663	419	500	214	61	406.060.6035S
2520	•	•	•	•	•	•	272	431	703	456	540	226	67,5	406.060.6036S
2700	•	•	•	•	•	•	272	461	733	484	570	236	72,5	406.060.6037S