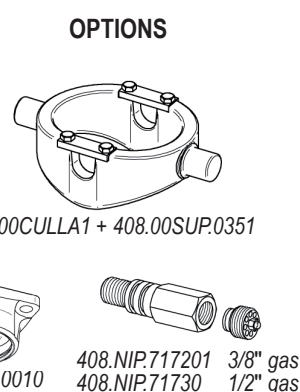
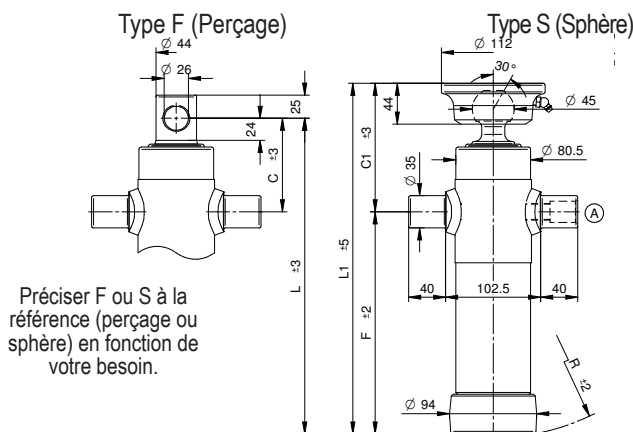


# VÉRINS HYDRAULIQUES TÉLESCOPIQUES

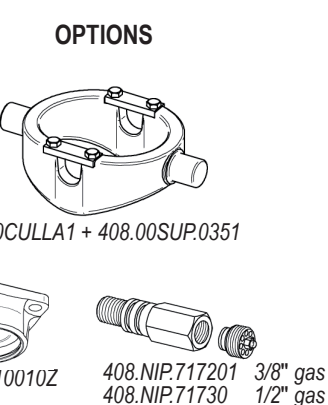
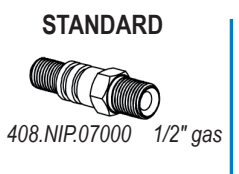
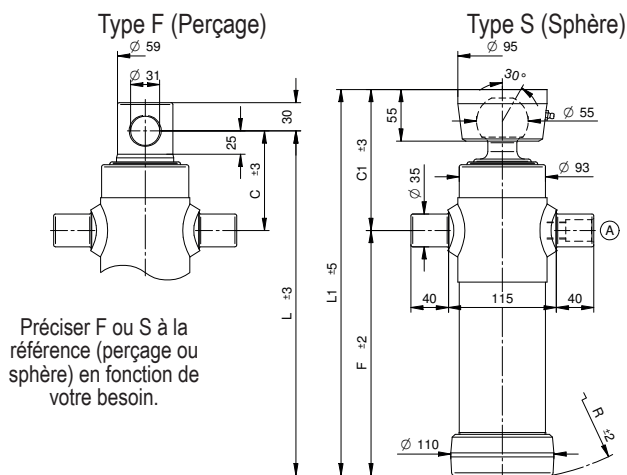
## Articulation supérieure - 2 expansions - série légère

P maxi de service : 220 bar - Poids total basculable : 3,5 tonnes à 180 bar



Course	Ø Expansions		C	C1	F	L	L1	R	L. expansion	Poids		Volume d'huile	Référence
	mm	Tonnage								F	S		
	Ø 46	Ø 61											
	2,9 t.	5,2 t.											S (sphère) F (perçage)
455	•	•	102	141	239	341	380	245	300	12,5	14,5	1,3	405.020.2020 S ou F
525	•	•	102	141	274	376	415	280	335	14	15,5	1,5	405.020.2021 S ou F
595	•	•	102	141	309	411	450	315	370	15	17	1,7	405.020.2022 S ou F
695	•	•	102	141	359	462	500	365	420	16,5	18,5	1,9	405.020.2023 S ou F
795	•	•	102	141	409	511	550	413	470	18	20	2,2	405.020.2024 S ou F
895	•	•	102	141	459	561	600	465	520	20	21,5	2,5	405.020.2025 S ou F
995	•	•	102	141	509	611	650	515	570	21,5	23,5	2,7	405.020.2026 S ou F

P maxi de service : 220 bar - Poids total basculable : 6 tonnes à 180 bar



Course	Ø Expansions		C	C1	F	L	L1	R	L. expansion	Poids		Volume d'huile	Référence
	mm	Tonnage								F	S		
	Ø 61	Ø 76											
	5,2 t.	8,1 t.											S (sphère) F (perçage)
495	•	•	108	152	260	368	412	268	320	18	20	2	405.020.3021 S ou F
595	•	•	108	152	310	418	462	315	370	20	22	2,5	405.020.3022 S ou F
695	•	•	108	152	360	468	512	365	420	22,5	24	3	405.020.3023 S ou F
795	•	•	108	152	410	518	562	415	470	25	26,5	3,5	405.020.3024 S ou F
895	•	•	108	152	460	568	612	467	520	27	29	4	405.020.3025 S ou F
995	•	•	108	152	510	618	662	520	570	29	31	4,5	405.020.3026 S ou F