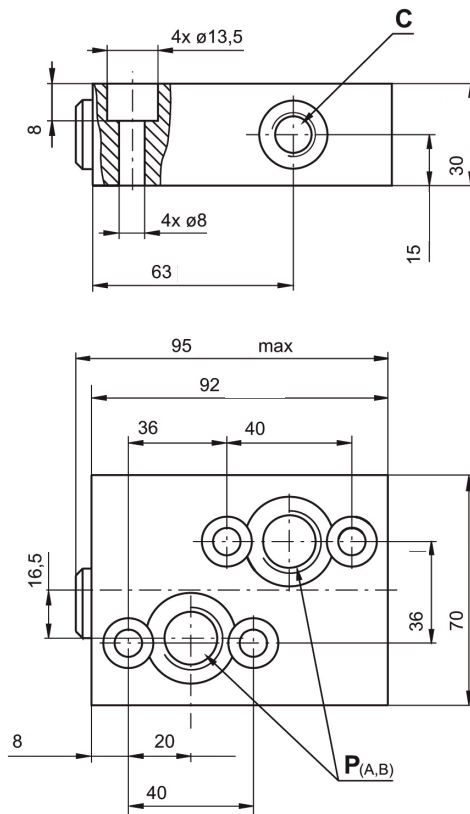


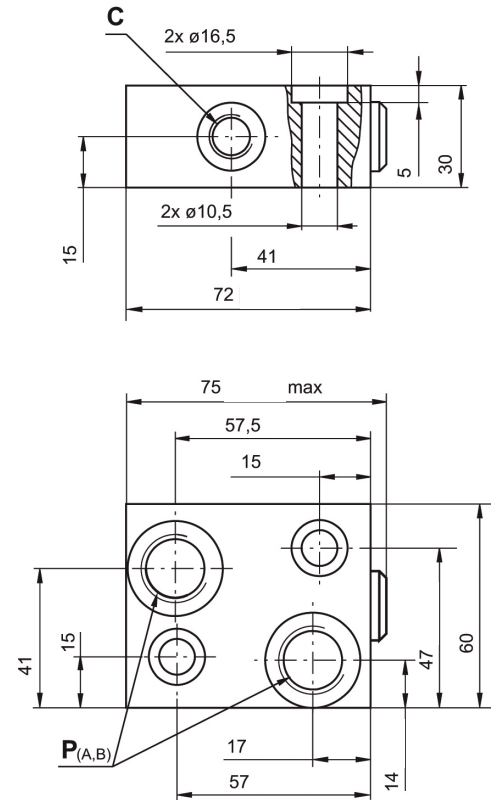
Type	KPWR	KPWS
Débit (l/min)		60
Pression nominale (bar)		250
Poids	0,850	0,670

➤ Valve pour moteurs MP, MR, MH - KPWR



Référence : 112.130.00300

➤ Valve pour moteurs MS - KPWS



Référence : 112.130.00500

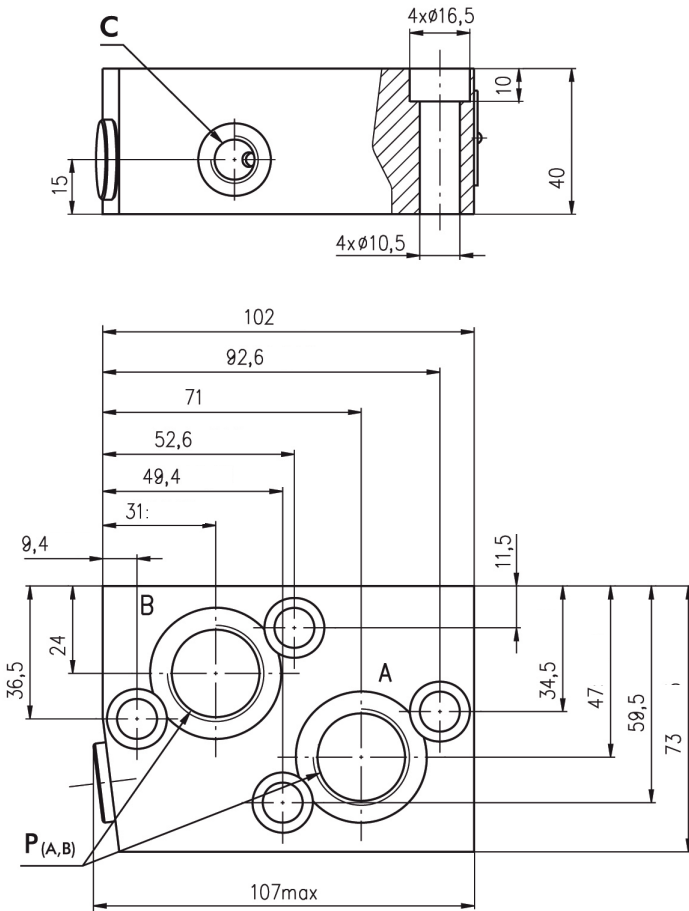
	Filetage orifices P (A, B)	Filetage orifice C
-	G1/2" 17 mm de profondeur	G1/4" 14 mm de profondeur
M	M22x1,5 17 mm de profondeur	M14x1,5 14 mm de profondeur
A	7/8" - 14 UNF 0-ring 17 mm de profondeur	7/16" - 20 UNF 0-ring 12,7 mm de profondeur

Note : Les blocs KPWR sont directement montés sur les moteurs MP, MR et MH avec 4 vis M8x35 - 8.8 DIN 912 ou 5/16-18UNC, 1,5 long ANSI B 18.3. Couple de serrage : 1,8 daNm.

Les blocs KPWS sont directement montés sur les moteurs MS avec 2 vis M10x35 - 8.8 DIN 912 ou 3/8-16UNC, 1,5 long ANSI B 18.3. Couple de serrage : 3,5 daNm.

Type	KPWT	KPWW
Débit (l/min)	100	200
Pression nominale (bar)	250	
Poids	1,800	3,150

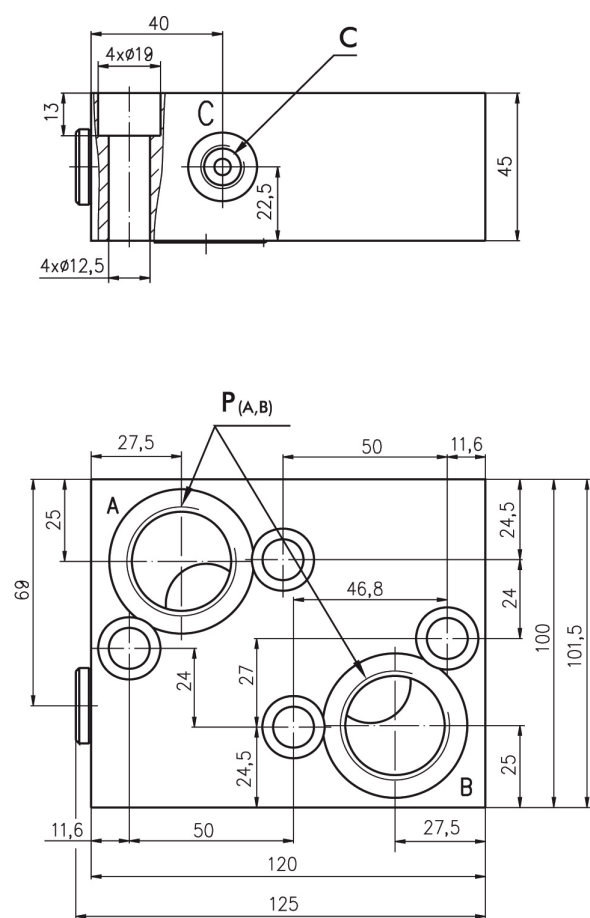
➤ Valve pour moteurs MT - KPWT



P (A, B) : G3/4" (M27×2), 17 mm de profondeur
C : G1/4" (M14×1,5), 14 mm de profondeur

Référence : **112.130.05500**

➤ Valve pour moteurs MV - KPWW



P (A, B) : G1"-A (M32×2), 20 mm de profondeur
C : G1/4" (M14×1,5), 14 mm de profondeur

Référence : **112.130.00600**

Note : Les blocs KPWT sont directement montés sur les moteurs MT avec 4 vis M10×40 - 8.8 DIN 912.

Couple de serrage : 3,5^{+0,3} daNm.

Les blocs KPWW sont directement montés sur les moteurs MV avec 4 vis M12×45 - 8.8 DIN 912.

Couple de serrage : 6,5^{+0,5} daNm.