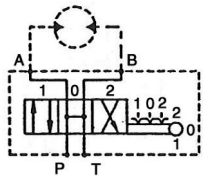


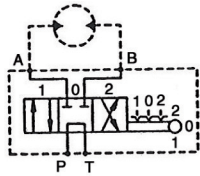
➤ **Caractéristiques techniques**

Utilisation avec moteurs gamme MP-MR  
Orifices : 1/2" Gaz  
Débit nominal 1/2 : 50L/min  
Pression nominale : 210 bar

➤ **Code 01**

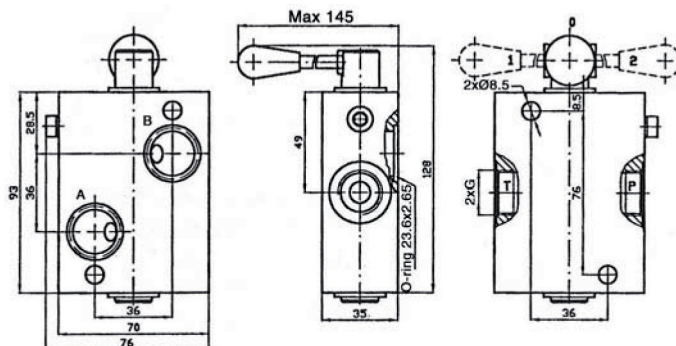


➤ **Code 02**



Référence  
**112.115.12013**

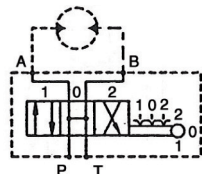
Référence  
**112.115.12023**



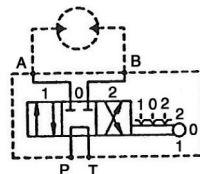
➤ **Caractéristiques techniques**

Utilisation avec moteurs gamme MS  
Orifices : 1/2" Gaz  
Débit nominal 1/2 : 50L/min  
Pression nominale : 210 bar

➤ **Code 01**

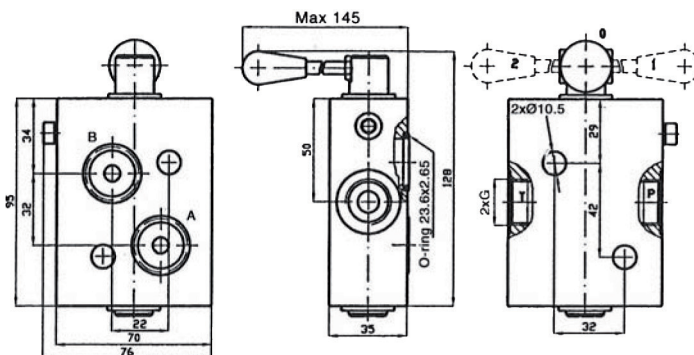


➤ **Code 02**



Référence  
**112.118.12013**

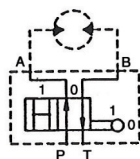
Référence  
**112.118.12023**



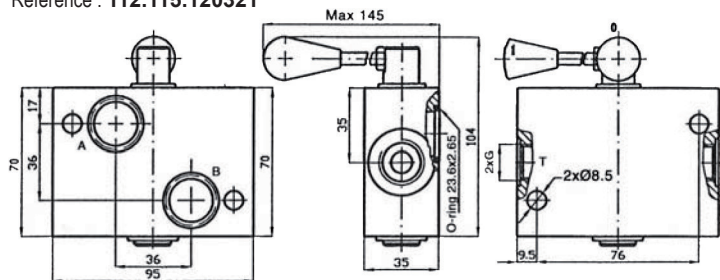
➤ **Caractéristiques techniques**

Utilisation avec moteurs gamme MP-MR  
Orifices 1/2" Gaz  
Débit nominal 1/2 : 50L/min  
Pression nominale : 210 bar

➤ **Code 03**



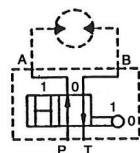
Référence : **112.115.120321**



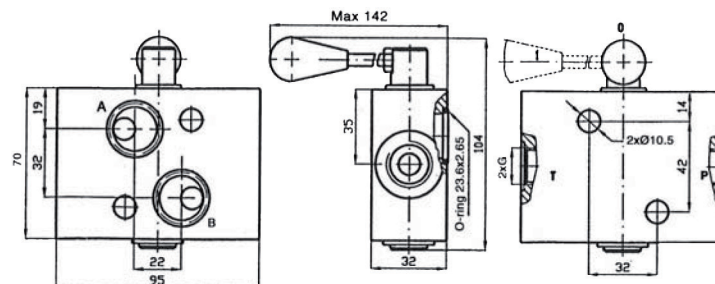
➤ **Caractéristiques techniques**

Utilisation avec moteurs gamme MS  
Orifices 3/8" Gaz et 1/2" Gaz  
Débit nominal 3/8 : 25L/min  
Débit nominal 1/2 : 50L/min  
Pression nominale : 210 bar

➤ **Code 03**



Référence : **BDS1203**



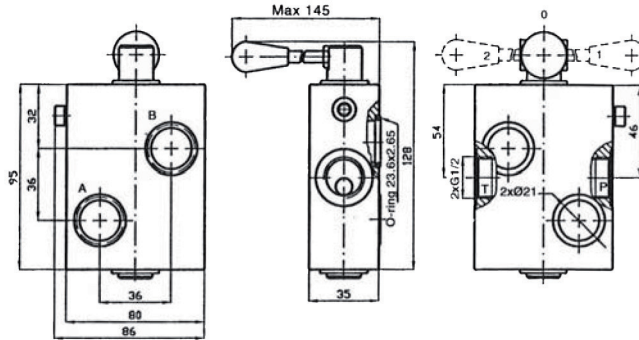
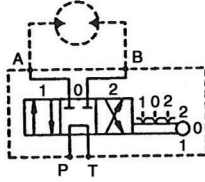


**Caractéristiques techniques**

Implantation : 1/2" Gaz  
Débit nominal 1/2 : 50L/min  
Pression nominale : 210 bar

Référence : **BDRH1202**

➤ **Code 02**

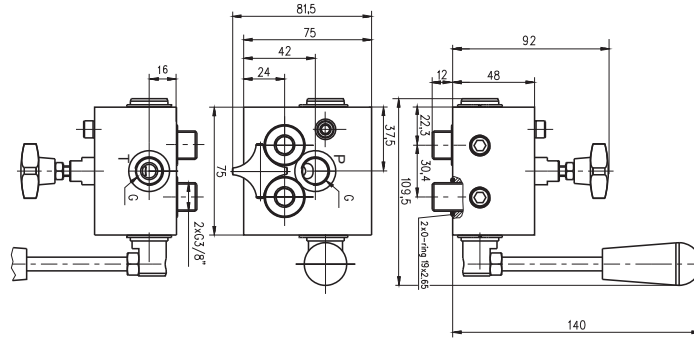
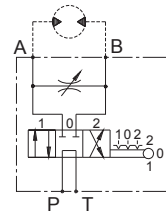


**Caractéristiques techniques**

Utilisation avec moteurs gamme MM  
Implantation : 3/8" Gaz  
Débit nominal 3/8 : 30L/min  
Pression nominale : 175 bar

Référence : **BDMH3813**

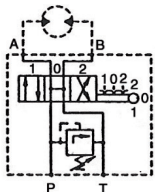
➤ **Code 13**



**Caractéristiques techniques**

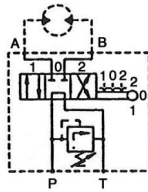
Implantation : 3/8" Gaz ou 1/2" Gaz  
Débit nominal 3/8 : 25L/min  
Débit nominal 1/2 : 50L/min  
Pression nominale : 210 bar

➤ **Code 04**



Référence  
**BDMH1204**

➤ **Code 05**



Référence  
**BDMH1205**

